

NESS TECHNOLOGY

Manual de Instalación módulo de 64 pixeles

Imagine las posibilidades

Gracias por adquirir este producto NESS

Modelo: Módulo NESS 64 pixeles

Teléfono 01 800 830 99 70

01 (33) 36 82 90 89

www.NESS.com.mx

www.pistasparabaile.com

Las figuras y las ilustraciones de este Manual del usuario se proporcionan únicamente como referencia y pueden diferir del aspecto real del producto. El diseño y las especificaciones del producto están sujetos a cambios sin previo aviso.

Este Módulo dispone de funciones que le permiten interactuar con una interface vía computadora y con el programa LEDEDIT + la interface T-200K-B

Interactivo: Actúa de acuerdo con el protocolo PSI del controlador.



Con la administración por computadora y el programa LEDEDIT + Controlador T-200K-B, se llega a crear un sin número de escenas sorprendentes de colores y formas, así como la automatización de las escenas.

Con la Computadora en ambiente Windows + el software LEDEDIT + Controlador T-200K-B se configurara la pista de los módulos de 64 pixeles en forma cuadrada, rectangular en línea o en columna, esto permitirá establecer diferentes arreglos de pista o pasarela según se configure. El número Máximo de módulos a controlar con un solo T-200K-B será la cantidad de 64 módulos de 64 pixeles.

Advertencia sobre descargas Eléctricas

Evite riesgos de descarga eléctrica y de daño a sus módulos.

- Los Módulos NESS incluyen fuente conmutada de alimentación, así que podrán operar de 90 a 220 Vac. Recomendamos instalar en tomas eléctrica de 120 Vac.
- Evite exponer los Módulos a lluvia o Charcos de agua por el riesgo de descarga eléctrica que pone en peligro la vida.
- No instale bajo el Sol por daños a los materiales que conforman su Módulo.
- Solo personal capacitado tendrá que cargar, instalar y conectar sus Módulos con el fin de evitar riesgos de choque eléctrico.
- ** Tendrá que conectar una toma a la Red Eléctrica cada 8 módulos por el consumo y límite de cableado **

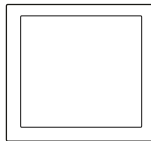
Seguridad en el la instalación

Para asegurar la ventilación adecuada, cuando instale el Módulo mantenga la parte inferior del Módulo libre de obstrucciones, las distancias entre éste y otros materiales que se indican a continuación como arena, zacate, agua, etc. de no hacerlo, se podría producir un incendio o un problema con el Módulo debido a un incremento de la temperatura.

🔧 Cuando utilice un accesorio, soporte o un montaje, utilice únicamente las piezas proporcionadas por NESS.

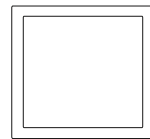
- Si utiliza piezas proporcionadas por otro fabricante, podría tener problemas con el producto o sufrir una lesión grave debido a la caída del producto.
- Cada módulo tiene un peso superior a los 60 kilogramos, por lo que se recomienda a que sea movido por **dos** personas y que estas utilicen faja en la cintura como medida de precaución para evitar un accidente o daño físico en las personas.

Instalación sin accesorios



Cada módulo cuenta con tacones que lo separan del suelo.

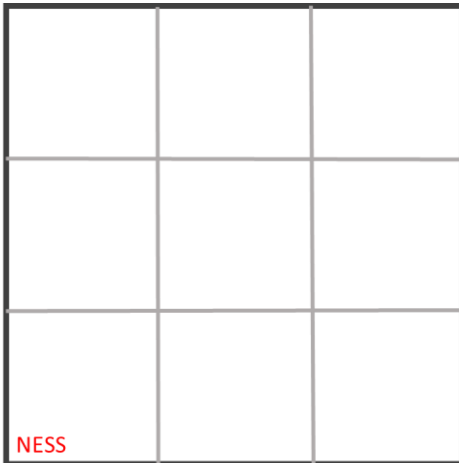
Instalación con accesorios



Accesorios:
- Coronita de piso
- Coronita + plato
- Coronita + tijera

Información adicional

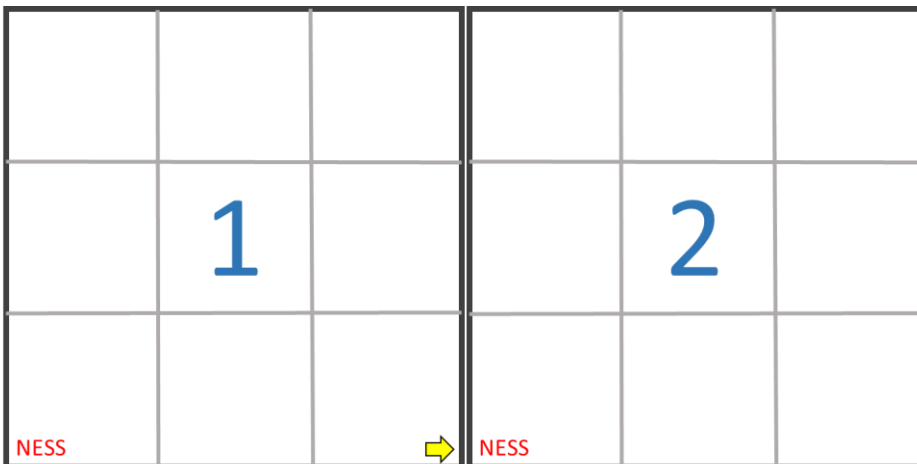
El aspecto del Módulo y sus accesorios puede ser distinto de las imágenes de este manual, según el modelo.



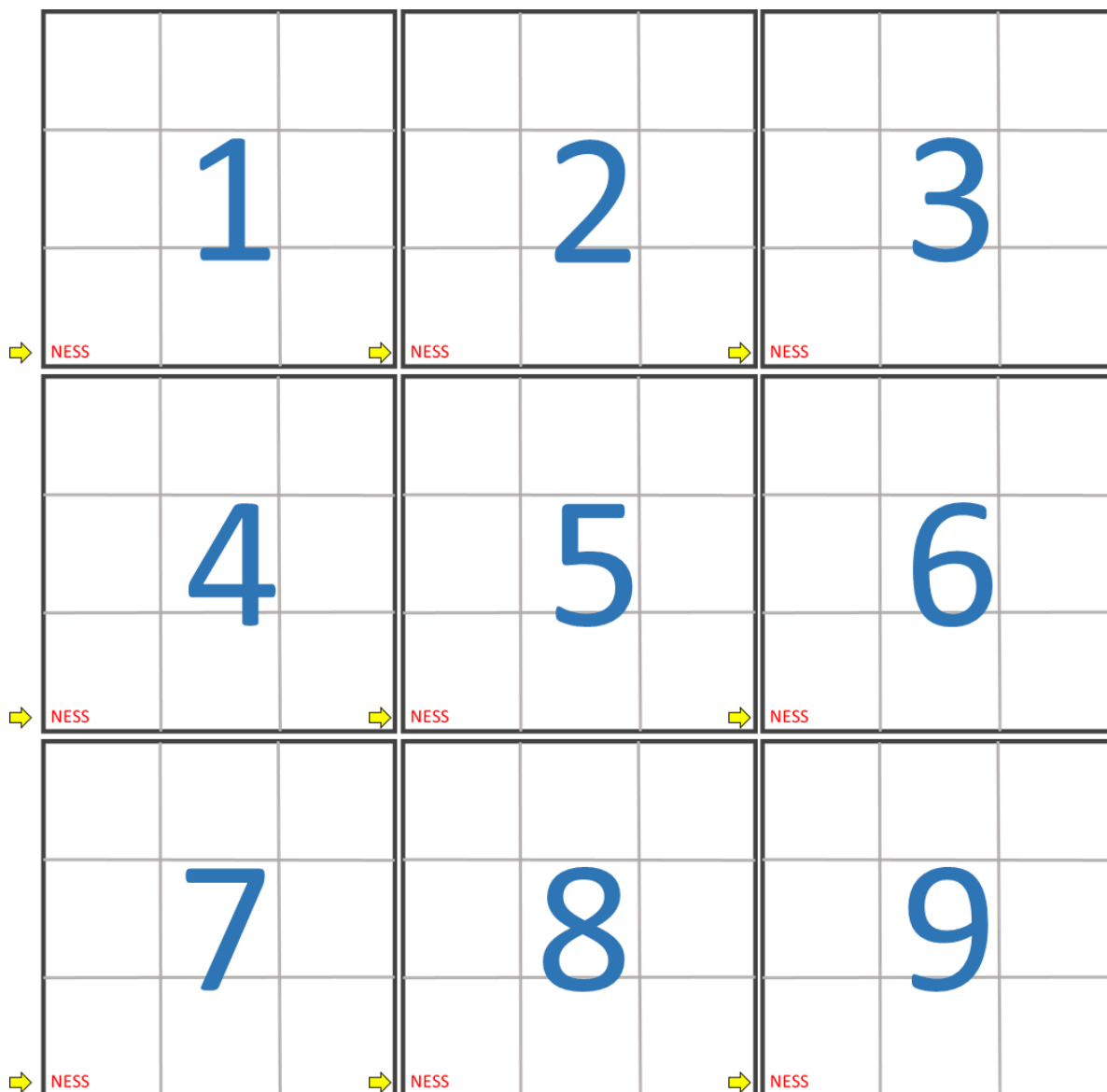
Tenga cuidado cuando toque el Módulo, si está encendido o lo estuvo por mucho tiempo algunas partes pueden estar calientes.

El módulo NESS está configurado para obtener las mejores escenas en conjunto con el administrador LEDEDIT, para lo cual es necesario respetar su orientación al colocarlo en la pista.

La marca NESS siempre deberá estar orientada a la parte inferior izquierda desde una vista de frente y el siguiente modulo tendrá que colocarse a su derecha, esto con la finalidad de poder reproducir correctamente las escenas que le envía la computadora y el controlador T-200K-B.

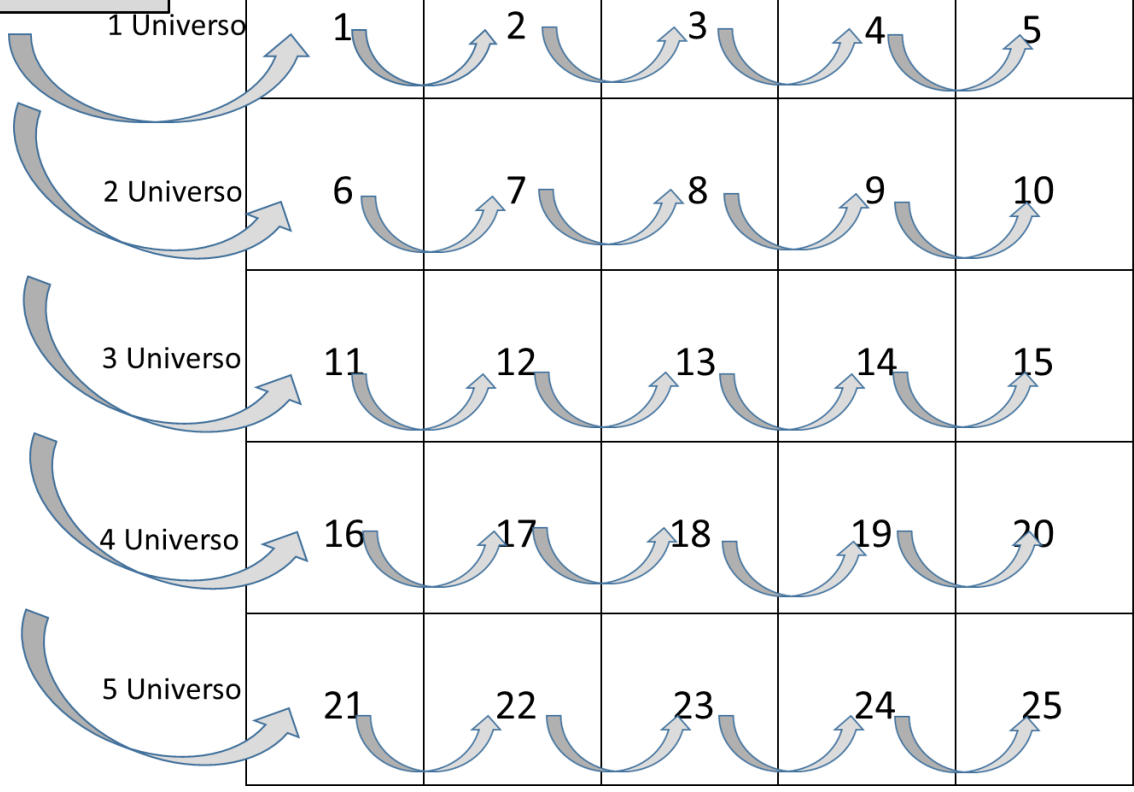


Es muy importante que se respete este orden para obtener las mejores escenas del programa **LEDEDIT**

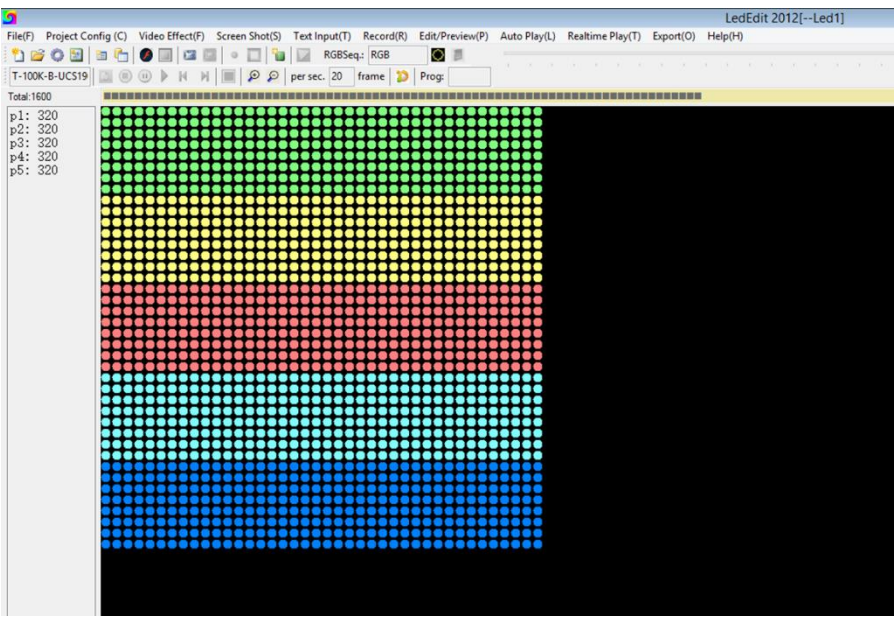


El orden correcto en la que se tendrían que colocar para una pista de 25 módulos NESS de **64 PÍXELES**.

Controlador
T-200K-B
Con 8 universos
De 512 Pixeles



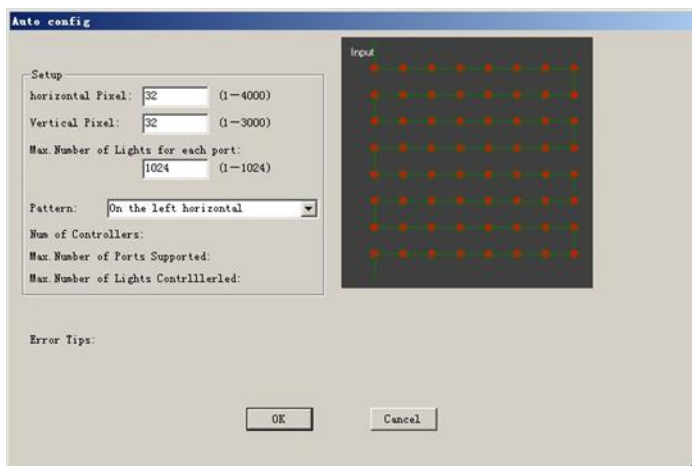
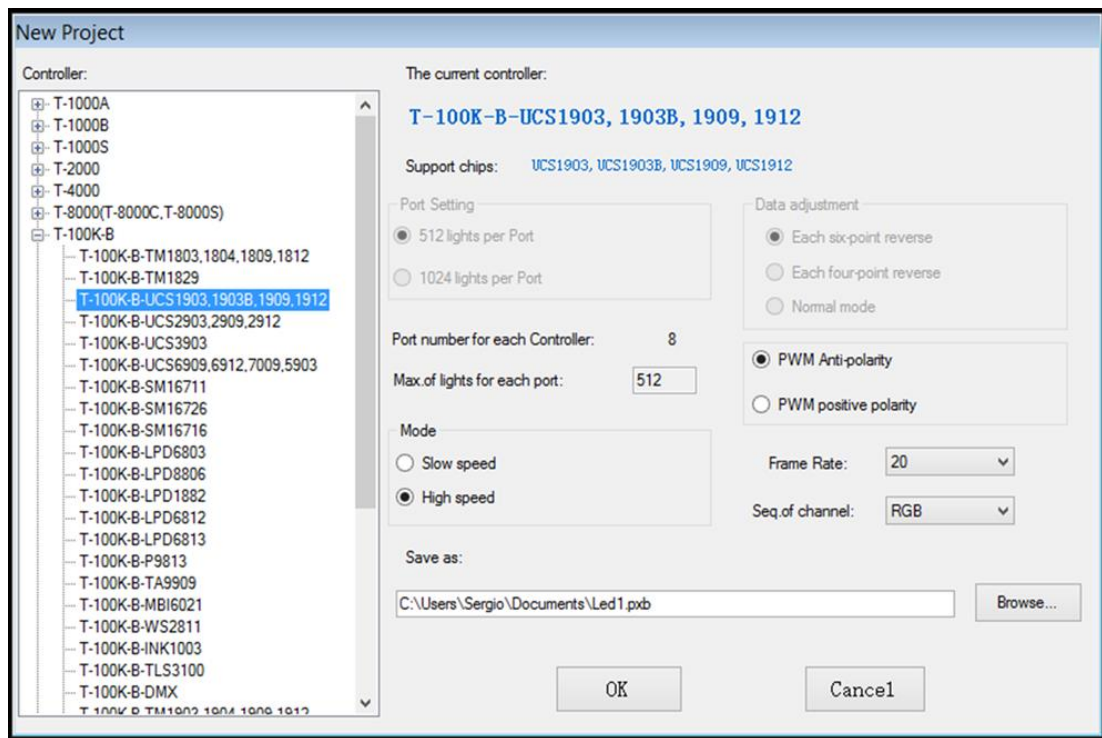
Con el software LEDEDIT se podrá administrar y controlar la pista de módulos de Pixel



El Software permite el manejo de las escenas en tiempo Real.

El Software LEDEDIT acepta una gran variedad de Controladores.

Existen diversos chips por lo que se tendrá que seleccionar el controlador en uso y el chip con el que se fabricó el producto en nuestro caso , el modulo NESS de Pixel



En el modo automático de configuración permite indicar el arreglo de los pixeles como fue alambrado el producto, ejemplo como se indica en la grafica

Accesorios

- Compruebe que los siguientes elementos estén incluidos con el módulo. Si falta algún elemento, póngase en contacto con el vendedor.
- El color y la forma de los elementos pueden variar según el modelo.
- Las piezas se enumeran:

Cable de alimentación de 9 metros (uno por Universo)
Cable de alimentación de 2.6 metros (uno por módulo)
Cable XLR (canon) de 9 metros (uno por Universo)
Cable XLR (canon) de 2.6 metros (uno por módulo)

Se Venden por separado.-

Coronita de piso
Coronita para plato
Coronita para tijera
Tijera de elevación
Escalera
Faldón

Cable XLR (canon) de 9 y 2.6 metros.



Cable de alimentación Neutrik de 2.6 metros.



Cable de alimentación Neutrik de 9 metros.





El programa LedEdit se instalara en la computadora que administrara la pista y a esta se conectara el controlador T-200K-B por un cable Ethernet y del controlador a cada universo estructurado en la pista por los módulos NESS de 64 pixeles como se muestra en el gráfico.

Instalación Módulos y cableado

Para la pista de 25 módulos NESS de Pixeles, se formaran 5 filas de 5 módulos y por cada fila se conectara un cable de energía y uno de datos, que se conectara a su respectiva salida del universo del controlador T-200K-B, iniciando con el universo 1 a la primera fila en la parte superior de la pista.

NOTA: Por cada Universo se conectara un cable de energía y hasta un máximo de 8 módulos por fila con el fin de respetar los limites de seguridad del cableado.

Cada Módulo NESS fue configurado en fabrica en forma correspondiente al número de modulo y a los Pixeles.

Requerimientos:

Computadora portátil con WINDOWS

Software LEEDIT versión : 2012 , 2013 , 2014 , 2015 cualquiera de ellas, este se podrá encontrar de forma gratuita en internet.

En el siguiente link se podrá bajar :

<https://www.box.com/s/7afafcf0893201a73183>

Actualización de Flash. Ocx

Instalar y configurar correctamente el Software LedEdit en la Computadora.

Cargar el mapeo de pixeles para su adecuado funcionamiento.

El mapeo de Pixeles podrá ser configurado de forma automática o importarlo de archivo .cxb

Configurar comunicación IP de la red local para el controlador con dirección IP 192.168.60.178 mascara 255.255.255.0 y puerta de enlace predeterminada 192.168.60.1

Dirección de video que muestra cómo utilizar LedEdit cuando se va a grabar rutina en la memoria SD, para el T-200K-B solo permite una escena grabada en su memoria.

<https://www.youtube.com/watch?v=rqkzZpXG2C8>

Especificaciones :

Consideraciones medioambientales	50 °F a 104°F (10°C a 40°C) 10 % al 80%, sin condensación	
Temperatura de funcionamiento		
Humedad de funcionamiento		
Temperatura de almacenamiento	-4 °F a 113°F (-20°C a 45°C)	
Humedad de almacenamiento	5 % al 95%, sin condensación	
Nombre modelo	Modelos de 1 metro	Modelos de 1.22 metro
Tamaño Largo y Ancho	1.00 Metro x 1.00 Metro	1.22 Metro X 1.22 Metro
Tamaño Altura	8.4 cm	8.4 cm
Peso	54 kg	64 kg
Fuente de poder	Conmutada de 90 a 220 Vac @ 60Hz	
Iluminación LED	PIXEL RGB	PIXEL RGB
Protocolo	PSI	PSI
No de Pixeles	64	64
Consumo	60 Watts	60 Watts

🔧 El diseño y las especificaciones están sujetos a cambios sin aviso previo.

🔧 Este dispositivo es un aparato digital en protocolo PSI

🔧 **Para la limpieza de este producto utilizar solo paño húmedo.**

Nunca utilice agua a presión o Karcher, ni manguera con agua para limpiarla por daño a su producto.

🔧 La tonalidad de los leds puede variar de un lote a otro lote de producción, por lo que no hay garantía de obtener siempre el mismo tono de leds y la empresa no podrá asumir esta responsabilidad.



NOTA: Todos los dibujos son ilustrativos . Algunas dimensiones están sujetas a cambio sin previo aviso. Consulte las dimensiones antes de efectuar la instalación del Módulo. La empresa no se responsabiliza de los errores tipográficos o de impresión. © 2016 NESS TECHNOLOGY